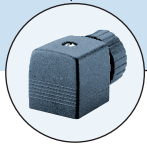


0290型可与以下产品配套：



2508型
电缆插座



1078型
定时器



2511型
ASI电缆插座



8600型
批量控制器

两位两通电磁阀，适用于气体和液体

- 带耦合膜片系统的通用阀
- 零压启动
- 适用于气体和液体介质
- 黄铜和不锈钢阀体
- 密封材质NBR、EPDM和FPM

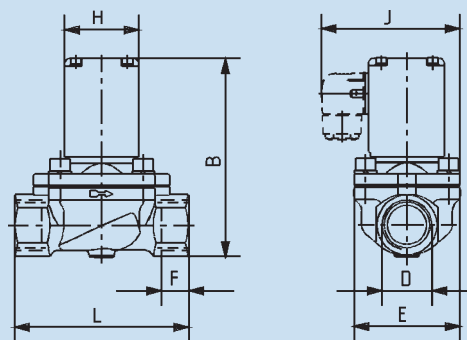
0290型为带伺服膜片、强制提升和耦合电磁系统的先导控制常闭电磁阀。该阀可从零压启动，适用于气体和液体介质。

功耗				
内孔	吸合		保持	
	AC [VA]	UC [W]	AC [VA]	UC [W]
12	100 to	80	25/5	6
20 - 40	120	100	32/10	9
50	-	30	-	30

技术参数	
内孔	DN 12 - 50 mm
阀体材质	黄铜、不锈钢1.4581
阀内件	黄铜、不锈钢1.4105、1.4301
密封材质	NBR, FPM, EPDM
介质	中性介质，如压缩空气、水、液压油 高溶溶液、热油、氧气 无油和无脂介质，如热水
介质温度	
NBR密封	-10 to +80 °C
FPM密封	0 to +120 °C
EPDM密封	- 30 to +120 °C
环境温度	Max. +55 °C
电压允差	±10%
负载周期	100%连续工作
电气连接	Φ 7 mm电缆插座 (标准供货)
防护等级	带电缆插座IP 65
安装	可根据需要安装，最好使线圈朝上

尺寸[mm] 符合DIN 2501

DN	D	B	E	F	H	J	L
12	G 1/2	95.5	40	14	40	73	74.5
20	G 3/4	122	60	16	49	86.5	100
25	G 1	131	70	18	49	91.5	115
32	G 1 1/4	145	85	20	49	99	126
40	G 1 1/2	154	85	22	49	99	126
50	G 2	211	115	24	72	126	164



螺纹接口

阀门订货表 (其它形式可按需提供) – 所有阀门都带电缆插座、黄铜阀体和各种密封

回路功能	内孔 [mm]	连接口	水的Kv值 [m³/h]	压力范围 [bar]	阀体材质	电压/频率 [V/Hz]	NBR密封 订货号	FPM密封 订货号	EPDM密封 订货号
A 两位三通阀, 常闭 	12	G 1/2	2.8	0 - 16	Brass	024/50	043 816	048 707	045 931
						024/UC	050 294	049 229	049 050
						042/50	062 006	-	-
						110/50	049 500	059 240	049 055
						230/50	044 373	042 886	044 816
						240/50	043 683	-	-
	20	G 3/4	5.0	0 - 16	Brass	024/50	058 766	053 910	065 033
						024/UC	049 518	053 674	058 427
						110/50	057 127	067 973	069 138
						230/50	045 292	049 745	045 290
						024/50	048 171	-	054 245
						024/UC	053 675	066 981	057 155
	25	G 1	10.0	0 - 16	Brass	042/50	062 490	-	-
						110/50	053 869	-	064 887
						230/50	045 293	058 627	045 291
						024/50	085 290	-	-
						024/UC	085 291	-	-
						110/50	085 292	-	-
	32	G 1 1/4	16.0	0 - 12	Brass	230/50	052 513	087 203	085 259
						024/50	085 294	-	-
						024/UC	085 295	-	-
						110/50	085 296	-	-
	40	G 1 1/2	16.0	0 - 12	Brass	230/50	085 297	087 663	087 732
						024/50	085 299	-	-
110/UC						085 300	-	-	
230/UC						085 301	-	077 494	
所有阀门都带电缆插座、不锈钢阀体和各种密封 A 两位三通阀, 常闭 	12	G 1/2	2.8	0 - 16	Stainless steel	024/50	043 659	048 708	045 765
						024/UC	053 595	049 987	048 606
						110/50	052 358	058 407	049 053
						230/50	043 654	042 888	043 553
	20	G 3/4	5.0	0 - 16	Stainless steel	024/50	-	065 362	066 460
						024/UC	-	066 381	059 910
						110/50	-	066 594	025 870
						230/50	065 121	064 701	065 025
	25	G 1	10.0	0 - 16	Stainless steel	024/50	-	018 121	-
						024/UC	-	065 542	018 348
						110/50	-	069 477	-
						230/50	065 414	066 125	059 901

对50mm内孔和UC (通用电流), 其电缆插座带集成单相整流桥。