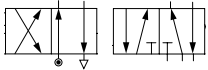
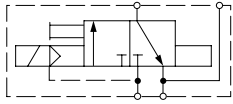


## 26200系列

### 间接式电磁先导滑阀

适用于带NAMUR接口的单作用和双作用气缸

3/2, 4/2, 5/2, G 1/4 ... G 1/4



### 特征

- 带棘爪手控装置
- 紧凑型设计
- 消音排气
- 大流量
- 结构简单免维修
- 便于更换电磁铁
- 排气反馈
- 低功耗

### 技术参数

- 介质: 经过滤的润滑或非润滑压缩空气
- 流场方向: 固定
- 安装方式: 可选
- 工作压力范围: 2~8bar
- 工作环境温度: -10°C~+50°C

### 材料

- 阀体: 阳极电化铝
- 电磁先导阀体: 塑料 (PBT)
- 密封件: NBR (丁腈橡胶)

### 变型

- 符合DIN43650表B的电磁铁。
- 保护等级为EEx m II T6的电磁铁。

气口规格	功能	工作方式	节流孔Ø	流量	kg	型号
G1/4	3/2	Solenoid/Air	6	1358	0,40	8010777xxxx*****
G1/8	4/2	Solenoid/Air	4	700	0,30	2622077xxxx*****
G1/8	4/2	Solenoid/Solenoid	4	700	0,30	2622177xxxx*****
G1/4	5/2	Solenoid/Air	6	1358	0,55	2623077xxxx*****
G1/4	5/2	Solenoid/Solenoid	6	1358	0,90	2623177xxxx*****

xxxx 按下表插入电磁铁代码。 \*\*\*\*\* 按下表插入电压代码  
\* 空气或煤气

### 电磁铁参数

功耗	保护等级	工作温度/介质	环境	电磁铁代码
24 V d.c.	230 V a.c.			
1,7 W	5,6/4,3 VA	IP00 不带接头	+50	-15 ... + 50
1,7 W	5,6/4,3 VA	IP65 带接头	+50	-15 ... + 50

可提供大功率电磁铁及其他电源电压。随供标准插头 (3050 电磁铁除外)。

### 电磁铁电气参数

功耗	d.c. 1,7 W
启动保持	a.c. 5,6/4,3 V A
负荷率	100% E.D.
电气接头	DIN 43 650表B
保护等级	EN 60529, IP 65

### 电压代码

电压	代码
24 V d.c.	02400
230 V a.c.	23050

按需提供其他电压。  
随供标准电气插头。