

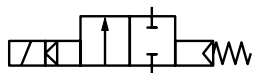
控制阀

82400 “快装式” 系列

间接式电磁膜片阀

8 ... 50 mm 节流型

2/2, G¹/₄ ... G2



索引号
278 01

特征

- 大流量
- 带阻尼操作
- 简洁紧凑设计
- 无需工具可换电磁铁 (“快装式”)

技术参数

- 介质: 中性气体和液体
- 流场方向: 固定
- 介质温度: 最高+90°C
- 工作环境温度: 最高+50°C
- 安装方式: 可选, 最好电磁铁向上
- 若用于污垢流体建议上游加装过滤器

气口规格	节流孔Ø (mm)	工作压力 (bar)	K _v 值 m ³ /h	k _v	型号
G1/4	8	0,1 ... 16	1,90	0,47	82400009101*****
G3/8	10	0,1 ... 16	3,00	0,45	82401009101*****
G1/2	12	0,1 ... 16	3,80	0,50	82402009101*****
G3/4	20	0,1 ... 16	6,10	0,65	82403009101*****
G1	25	0,1 ... 16	9,50	0,95	82404009101*****
G1 ¹ / ₄	32	0,1 ... 10	23,00	2,73	82405009101*****
G1 ¹ / ₂	40	0,1 ... 10	25,00	2,53	82406009101*****
G2	50	0,1 ... 10	41,00	3,85	82407009101*****

* 气体和液体粘度可达25 mm²/s(cSt) ***** 按下表插入电压代码

电压代码

电压	代码
24V d.c.	02400
24V a.c.	02450
110V a.c.	11050
230V a.c.	23050

可提供其他电压

材料

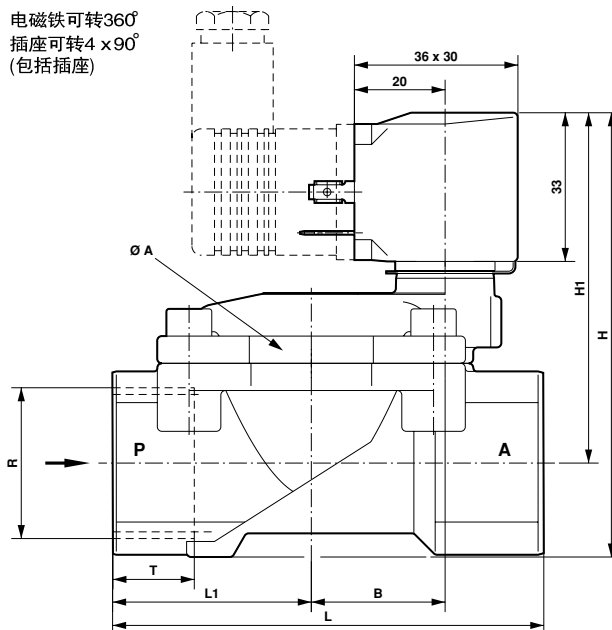
- 壳体: 黄铜
- 阀座密封: NBR (丁腈橡胶)
- 内部零件: 不锈钢, PVDF

变型

- 常开式
- 手控装置
- 阀座密封FKM, 最高流体温度+110°C
- 阀座密封: EPDM热水, 最高温度: +110°C, 0.3~10bar
- NPT接头

电磁铁电气参数

电压允差	±10%
功耗	8 W
启动保持	15 VA/12 VA/7 W
负荷率	100% E.D.
电气接头	DIN 43650 Form A
保护等级	EN 60529 IP 65



	Ø A	B	H	H1	L	L1	R	T
8240000.9101	44	19,5	78,5	67	60	27,5	G1/4	12,0
8240100.9101	44	19,5	78,5	67	60	27,5	G3/8	12,0
8240200.9101	44	19,5	81,0	67	67	31,0	G1/2	14,0
8240300.9101	50	24,0	88,0	71,5	80	36,5	G3/4	16,0
8240400.9101	62	29,5	97,5	77	95	44,0	G1	18,0
8240500.9101	92	44,5	124,5	95,5	132	60,0	G1 ¹ / ₄	20,0
8240600.9101	92	44,5	124,5	95,5	132	60,0	G1 ¹ / ₂	22,0
8240700.9101	109	54,5	142,5	108,0	160	74,0	G2	24,0