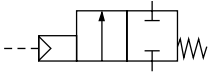


# 84500系列

## 气动角座阀

15 ... 50 mm节流型  
2/2, G $\frac{1}{2}$  ... G2



索引号  
279 01

### 特征

- 无需工具, 可容易地改装为常开或双作用式
- 标准型带光学位置指示器
- 有阻尼关闭 (阀对着流动方向关闭)
- 适用于污垢流体
- 适用于最大为90%的真空
- 流向可选
- 大流量
- 可选带或不带先导阀
- 可选外供驱动压力

### 技术参数

- 介质: 中性气体和液体
- 流场方向: 固定
- 安装方式: 可选
- 工作环境温度: -10°C~+60°C
- 介质温度: -10°C~+180°C
- 先导介质温度: 最高+60°C

### 材料

- 阀
- 本体: 炮钢/镀镍黄铜
- 阀座密封件: PTFE
- 内部零件: 黄铜, 不锈钢

### 变型

- 压力关闭常开, 先导和弹簧力开启 (先导压力1~10bar)
- 双作用, 需要4/2或5/2先导阀
- 高工作压力
- 双电气位置指示器
- NAMUR接口板
- NPT接头

气口规格	节流孔Ø (mm)	工作压力 (bar)	Kq值 (bar)	m³/h	kg	型号
G1/2	15	0 ... 16,0 (25)	3,5 ... 10	4,80	1,4	8450200xxxx*****
G3/4	20	0 ... 10,0 (16)	3,5 ... 10	10,00	1,5	8450300xxxx*****
G1	25	0 ... 10,0	3,5 ... 10	14,00	1,8	8450400xxxx*****
G1É	32	0 ... 7,0	3,5 ... 10	23,00	2,4	8450500xxxx*****
G1É	40	0 ... 4,5	3,5 ... 10	30,00	2,7	8450600xxxx*****
G2	50	0 ... 3,0	3,5 ... 10	37,00	3,9	8450700xxxx*****

XXXX如下插入代码: 0000 = 不带先导阀, 0164 = 带先导阀d.c., 0165 = 带先导阀a.c.

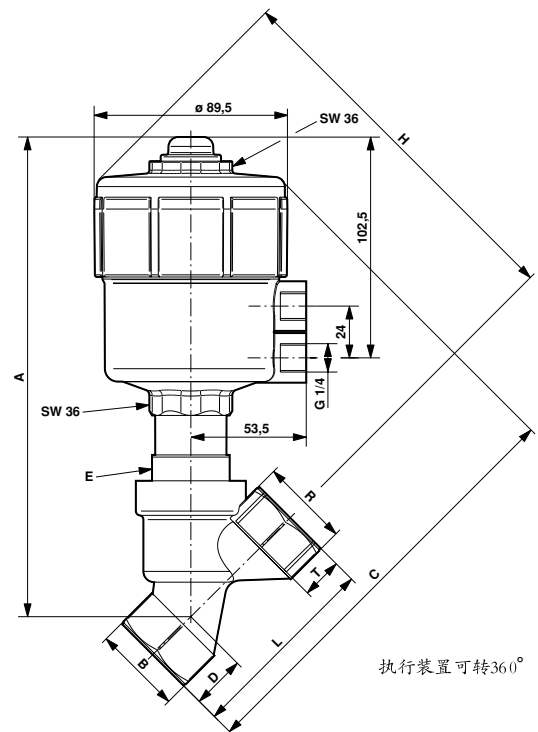
\*\*\*\*\* 按下表插入电压代码

\* 气体和液体粘度可达600 mm²/s (cSt) \*\* 不带先导阀

### 电压代码

电压	代码
24V d.c.	02400
24V a.c.	02450
110V a.c.	11050
230V a.c.	23050

可提供其他电压



执行装置可转360°

	A	B	C	D	E	H	L	R	T
8450200	204,5	SW 27	183,0	18,5	SW 30	164,0	65	G1/2	15,0
8450300	213,5	SW 32	189,0	21,0	SW 36	168,0	75	G3/4	16,5
8450400	221,5	SW 41	199,0	25,0	SW 36	174,0	90	G1	19,0
8450500	236,5	SW 50	212,5	28,5	SW 41	184,5	110	G1É	21,5
8450600	238,5	SW 55	217,0	31,0	SW 41	186,0	120	G1É	21,5
8450700	250,5	SW 70	234,5	40,0	SW 41	194,5	150	G2	26,0