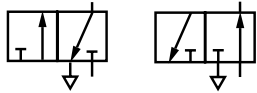


Excel 22 (M/48, M/49)

22mm电磁式座阀

板式

3/2, M5, G¹/₈



索引号
239 01

特征

- 小型22mm常开和常闭阀
- 底板和气路板安装 - 极紧凑方便
- 标准型带手控

技术参数

- 介质: 经过滤的润滑或非润滑压缩空气
- 工作压力范围: 0~10bar
- 流量: 节流孔 L/min
- 1.0mm 30
- 1.6mm 77
- 工作环境温度: -20°C~+50°C
- 在低于+2°C条件下使用时, 请向本公司技术服务部咨询

材料

- 线圈: 玻璃纤维增强环氧树脂
- 热塑/热固封装
- 手控板: 玻璃纤维增强尼龙
- 衔铁: 不锈钢
- 底板: 铝
- 密封件: 丁腈橡胶
- 管子和弹簧: 不锈钢

变型

- 0.8W低功率型
- 2/2NC型
- N/O型
- 按钮手控式
- 15mm型
- 32mm型
- 引线线圈
- 氟橡胶
- 详情咨询本公司技术服务部

规格	阀位功能	工作方式	kg	安装方式	1mm节流孔型代号	1.6mm节流孔型代号
M5	3/2 NC	电磁铁/弹簧	0,13	单底板	M/48/MAZ***	M/48/MDZ***
M5	3/2 NC	电磁铁/弹簧	0,31 ... 0,9	气路板	DM/48/MAZ***/T‡	DM/48/MDZ***/T‡
G1/8	3/2 NC	电磁铁/弹簧	0,14	单底板	M/49/MAZ***	M/49/MDZ***
G1/8	3/2 NC	电磁铁/弹簧	0,31 ... 0,9	气路板	DM/49/MAZ***/T‡	DM/49/MDZ***/T‡

该类阀无维修件
*** 按下表插入电压代码
‡ 气路板最多可安装6个阀电气接头需单独订货

电磁铁电气参数

电压允差	±10%
负荷率	100% E.D.
入口节流	1,0 mm or 1,6 mm
电气接头	22mm工业标准
保护等级	IP 65带接头
电缆进线孔	Pg 9
手控方式	标准型为螺丝驱动 (保持型)

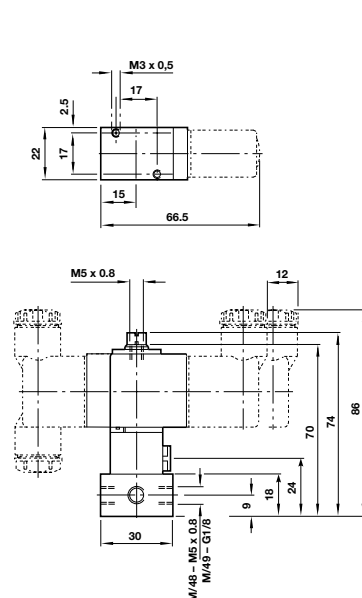
* 可选B型电器接头 - 参见资料后页

电压代码

电压	1mm节流孔代码	功率	1.6mm节流孔备用线圈号	代码	功率	备用线圈号
12 V=	12J	2 W	QM/48/12J/21	82J	7,5 W	QM/48/82J/21
24 V=	13J	2 W	QM/48/13J/21	83J	6 W	QM/48/83J/21
24 VAC	14J	4/2,5 V A	QM/48/14J/21	84J	12/8 V A	QM/48/84J/21
48 VAC	16J	4/2,5 V A	QM/48/16J/21	86J	12/8 V A	QM/48/86J/21
110 VAC	18J	4/2,5 V A	QM/48/18J/21	88J	12/8 V A	QM/48/88J/21
230 VAC	19J	9/5 V A	QM/48/19J/21	89J	12/8 V A	QM/48/89J/21

电气接头和指示器详见第326页

M/48, M/49



DM/48/*/T‡, DM/49/*/T‡

