

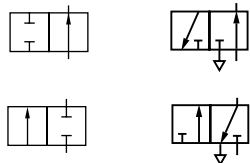
控制阀

Prospector®

电磁先导式座阀

管式

G²/₈ ... G1, 2/2 & 3/2



索引号
230 01

特征

- 特大流量
- 高可靠性和耐用性
- 可逆密封

技术参数

- 介质: 经过滤的润滑压缩空气
- 安装方式: 阀体通孔
- 工作压力范围: 2~10bar电磁先导型, 0~20bar气动先导型
- 环境温度: -20°C~+50°C电磁先导型, -20°C~+80°C气动先导型
- 在低于+2°C条件下使用时, 请向本公司技术服务部咨询

电磁铁式

阀体规格 (英寸)	气口规格	阀位功能	流量 (l/min)	重量	型号	维修件
1/2	G3/8	2/2 NC	3,351	0,98	AA013C-00-CE***	53474-03
1/2	G1/2	NC	5,224	0,98	AA014C-00-CE***	53474-03
1/2	G3/4	NC	6,407	0,98	AA015C-00-CE***	53474-03
1	G1	NC	13,307	1,97	AA026C-00-CE***	53475-01
1/2	G3/8	2/2 NO	3,746	0,98	BA013C-00-CE***	53474-03
1/2	G1/2	NO	5,323	0,98	BA014C-00-CE***	53474-03
1/2	G3/4	NO	6,210	0,98	BA015C-00-CE***	53474-03
1	G1	NO	15,180	1,97	BA026C-00-CE***	53475-01
1/2	G3/8	3/2 NC	4,830	1,11	DA023C-00-CE***	53474-03
1/2	G1/2	NC	5,717	1,11	DA024C-00-CE***	53474-03
1/2	G3/4	NC	6,111	1,11	DA025C-00-CE***	53474-03
1	G1	NC	14,391	2,02	DA036C-00-CE***	53475-01
1/2	G3/8	3/2 NO	4,534	1,11	EA023C-00-CE***	53474-03
1/2	G1/2	NO	5,421	1,11	EA024C-00-CE***	53474-03
1/2	G3/4	NO	5,717	1,11	EA025C-00-CE***	53474-03
1	G1	NO	13,602	2,02	EA036C-00-CE***	53475-01

*** 插入下表电压代码

材料

- 壳体和活塞: 铸铝合金
- 端盖: 铝或玻璃纤维填充尼龙
- 密封件: 丁腈橡胶

电压代码与备用线圈

电压	代号	功率	线圈型号
24 V d.c.	83J	7,5 W	QM/48/83J/21
110 V a.c.	88J	12/8 V A	QM/48/88J/21
220 V a.c.	89J	12/8 V A	QM/48/89J/21

电磁铁电气参数

电压允差	+10/-15%
负荷率	100% E.D.
入口节流	1,6 mm
电气接头	22 mm 工业标准
手动控制	锁定
电气保护等级	IP 65 (DIN 40050)

插头和轻型泄放垫圈详情请参见第326页

变型

- 真空式
- 二位四通型
- 气口可达2英寸

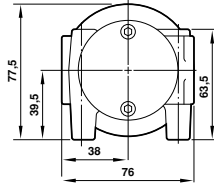
先导式

阀体规格 (英寸)	气口规格	阀位功能	流量 (l/min)	重量	型号	维修件
1/2	G3/8	2/2 NC	3,351	0,83	AA013C-AA	53474-03
1/2	G1/2	NC	5,224	0,83	AA014C-AA	53474-03
1/2	G3/4	NC	6,407	0,83	AA015C-AA	53474-03
1	G1	NC	13,307	1,82	AA026C-AA	53475-01
1/2	G3/8	2/2 NO	3,746	0,83	BA013C-AA	53474-03
1/2	G1/2	NO	5,323	0,83	BA014C-AA	53474-03
1/2	G3/4	NO	6,210	0,83	BA015C-AA	53474-03
1	G1	NO	15,180	1,82	BA026C-AA	53475-01
1/2	G3/8	3/2 NC	4,830	0,96	DA023C-AA	53474-03
1/2	G1/2	NC	5,717	0,96	DA024C-AA	53474-03
1/2	G3/4	NC	6,111	0,96	DA025C-AA	53474-03
1	G1	NC	14,391	1,86	DA036C-AA	53475-01
1/2	G3/8	3/2 NO	4,534	0,96	EA023C-AA	53474-03
1/2	G1/2	NO	5,421	0,96	EA024C-AA	53474-03
1/2	G3/4	NO	5,717	0,96	EA025C-AA	53474-03
1	G1	NO	13,602	1,86	EA036C-AA	53475-01

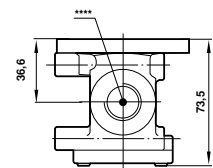
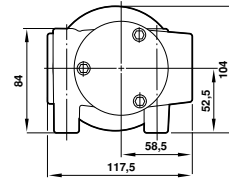
Prospector®
电磁先导式座阀
管式
G²/₈ ... G1, 2/2 & 3/2

2/2管式

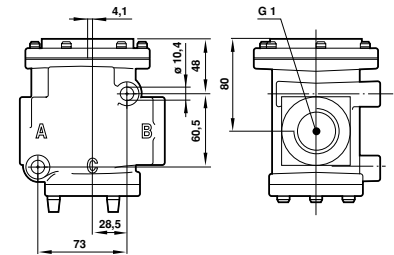
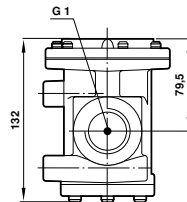
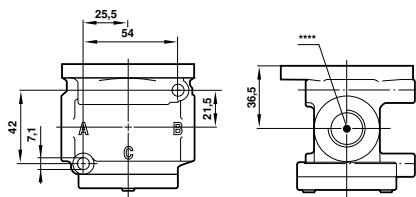
1/2英寸基本型



1英寸基本型

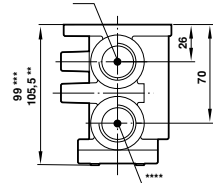


**** G3/8, G1/2, G3/4"



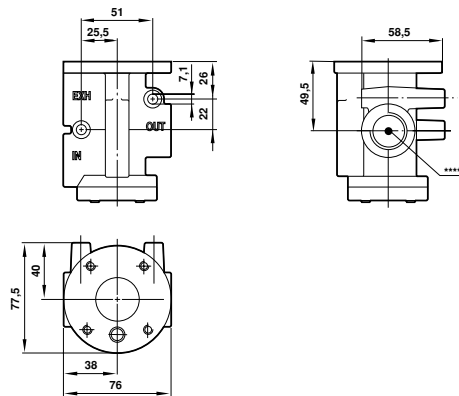
3/2管式

1/2英寸基本型

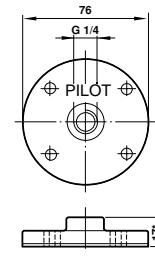


** 指示器
 *** 标准型

**** G3/8, G1/2, G3/4"

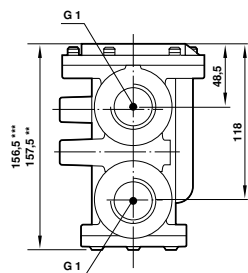


气动式尺寸

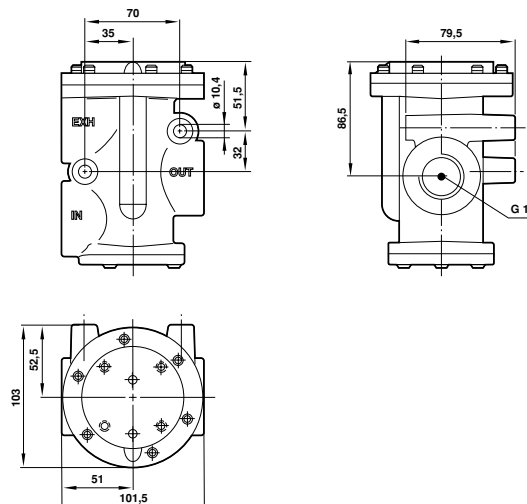


* 0, 03"密封垫圈

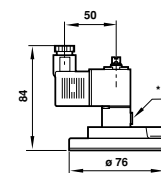
1英寸基本型



** 指示器
 *** 标准型



电磁铁尺寸



* 手动控制