

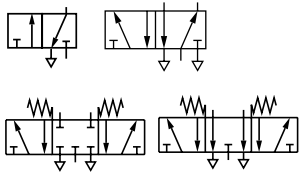
控制阀

Super X

手动和机动润滑

管式

3/2, 5/2 & 5/3, G¹/₈, G¹/₄



PRODUCTS FOR SAFE SYSTEMS



索引号
232 01

特征

控制方式多

适于多向流动和双气源

大流量

轻型防腐蚀材料

*仅应用于紧急停止阀

技术参数

介质:

经过滤的润滑或非润滑压缩

空气

工作压力范围:

最高10bar

流量:

规格 l/min

G¹/₈ 335

G¹/₄ 965

工作环境温度:

0°C~+70°C

在低于+2°C条件下使用时,

请向本公司技术服务部咨询

材料

壳体: 铸铝合金

端盖: 铝或玻璃纤维填充尼龙

密封件: 丁腈橡胶

变型

电磁式和先导式

——参见XF系列

机控阀

气口规格	阀位功能	工作方式	重量	型号	维修件	图号
G ¹ / ₈	3/2	柱塞/弹簧	0,14	03 0400 02	03 8408 02	A, 1
G ¹ / ₈	3/2	柱塞/先导式	0,20	03 0417 02	03 8408 02	C, 1
G ¹ / ₈	3/2	滚轮/弹簧	0,14	03 0402 02	03 8408 02	A, 2
G ¹ / ₈	3/2	滚轮杠杆/弹簧	0,21	03 0411 02	03 8408 02	A, 4
G ¹ / ₈	3/2	滚轮杠杆(重载)/弹簧	0,21	03 0293 02	03 8408 02	A, 10
G ¹ / ₈	3/2	灵敏滚轮杠杆/弹簧	0,25	03 0423 02	-	A, 5
G ¹ / ₈	3/2	滚轮/先导式	0,18	03 0409 02	03 8408 02	C, 2
G ¹ / ₈	3/2	滚轮杠杆/先导式	0,25	03 0427 02	03 8408 02	C, 4
G ¹ / ₈	3/2	单向脱扣装置/弹簧	0,21	03 0410 02	03 8408 02	A, 7
G ¹ / ₈	3/2	单向脱扣装置(重载)/弹簧	0,21	03 0294 02	03 8408 02	A, 11
G ¹ / ₈	3/2	弹性触头/弹簧	0,21	03 0432 02	-	A, 8
G ¹ / ₈	5/2	柱塞/弹簧	0,25	X3 0440 02	03 8408 02	E, 1
G ¹ / ₈	5/2	柱塞/先导式	0,31	X3 0457 02	03 8408 02	G, 1
G ¹ / ₈	5/2	滚轮/弹簧	0,25	X3 0442 02	03 8408 02	E, 2
G ¹ / ₈	5/2	滚轮杠杆/弹簧	0,32	X3 0451 02	03 8408 02	E, 4
G ¹ / ₈	5/2	滚轮杠杆(重载)/弹簧	0,29	X3 0393 02	03 8408 02	E, 10
G ¹ / ₈	5/2	灵敏滚轮杠杆/弹簧	0,36	X3 0463 02	-	E, 5
G ¹ / ₈	5/2	滚轮/先导式	0,29	X3 0449 02	03 8408 02	G, 2
G ¹ / ₈	5/2	滚轮杠杆/先导式	0,36	X3 0467 02	03 8408 02	G, 4
G ¹ / ₈	5/2	单向脱扣装置/弹簧	0,32	X3 0450 02	03 8408 02	E, 7
G ¹ / ₈	5/2	单向脱扣装置(重载)/弹簧	0,29	X3 0394 02	03 8408 02	E, 11
G ¹ / ₈	5/2	弹性触头/弹簧	0,30	X3 0472 02	-	E, 8
G ¹ / ₄	3/2	柱塞/弹簧	0,34	03 0600 02	03 8602 02	B, 3
G ¹ / ₄	3/2	滚轮/弹簧	0,34	03 0602 02	03 8602 02	B, 6
G ¹ / ₄	3/2	滚轮杠杆/弹簧	0,41	03 0611 02	03 8602 02	B, 9
G ¹ / ₄	3/2	滚轮/先导式	0,39	03 0609 02	03 8612 02	D, 6
G ¹ / ₄	3/2	滚轮杠杆/先导式	0,45	03 0624 02	03 8612 02	D, 9
G ¹ / ₄	5/2	柱塞/弹簧	0,46	X3 0640 02	03 8602 02	B, 3
G ¹ / ₄	5/2	滚轮/弹簧	0,46	X3 0642 02	03 8602 02	B, 6
G ¹ / ₄	5/2	滚轮杠杆/弹簧	0,53	X3 0651 02	03 8602 02	B, 9
G ¹ / ₄	5/2	滚轮/先导式	0,50	X3 0649 02	03 8612 02	D, 6
G ¹ / ₄	5/2	滚轮杠杆/先导式	0,57	X3 0664 02	03 8612 02	D, 9

电气式接头和控制件详见第205页

Super X

手动和机动润滑

管式

3/2, 5/2 & 5/3, G¹/₈, G¹/₄

手动阀

规格	阀位功能	工作方式	中位机能	颜色	型号	维修件	图号	
G1/8	3/2	按钮/弹簧	-	Black	0,15	03 0404 02	03 8408 02	A, 12
G1/8	3/2	按钮/弹簧	-	Green	0,15	03 0405 02	03 8408 02	A, 12
G1/8	3/2	按钮/弹簧	-	Red	0,15	03 0406 02	03 8408 02	A, 12
G1/8	3/2	按钮(掌型)/弹簧	-	Red	0,29	03 0366 02	03 8408 02	A, 15
G1/8	3/2	按钮(掌型)/弹簧	-	Green	0,29	03 0367 02	03 8408 02	A, 15
G1/8	3/2	按钮(掌型)/弹簧	-	Black	0,29	03 0368 02	03 8408 02	A, 15
G1/8	3/2	按钮(带罩)/弹簧	-	Black	0,21	03 0414 02	03 8408 02	A, 13
G1/8	3/2	按钮(带罩)/弹簧	-	Green	0,21	03 0415 02	03 8408 02	A, 13
G1/8	3/2	按钮(带罩)/弹簧	-	Red	0,21	03 0416 02	03 8408 02	A, 13
G1/8	3/2	按钮/先导式	-	Black	0,22	03 0408 02	03 8408 02	D, 12
G1/8	3/2	按钮/先导式	-	Green	0,22	03 0420 02	03 8408 02	D, 12
G1/8	3/2	按钮/先导式	-	Red	0,22	03 0421 02	03 8408 02	D, 12
G1/8	3/2	急停按钮/钮环	-	Red	0,31	03 0428 02	03 8473 02	A, 16
G1/8	3/2	按钮(掌型)/钥匙	-	Red	0,37	03 0335 02 801	03 8408 02	A, 17
G1/8	3/2	杠杆/弹簧	-	Black	0,28	03 0438 02	03 8408 02	A, 23
G1/8	3/2	杠杆凸钮/弹簧	-	Black	0,24	03 0426 02	03 8408 02	A, 19
G1/8	3/2	杠杆/杠杆	-	Black	0,29	03 0437 02	03 8408 02	A, 23
G1/8	3/2	拨钮/拨钮	-	Black	0,16	03 0403 02	03 8408 02	A, 22
G1/8	3/2	凸钮/凸钮	-	Black	0,17	03 0425 02	03 8408 02	A, 21
G1/8	3/2	凸钮/凸钮或先导	-	Black	0,21	03 0424 02	03 8408 02	D, 21
G1/8	3/2	转钮/转钮	-	Black	0,29	03 0419 02	03 8408 02	A, 27
G1/8	3/2	钥匙/钥匙	-	Chrome	0,36	03 0418 02 801	03 8408 02	A, 28
G1/8	3/2	脚踏板/弹簧	-	Black	1,03	03 0481 02	03 8408 02	29
G1/8	3/2	脚踏板/脚踏板	-	Black	1,07	03 0483 02	03 8408 02	29
G1/8	5/2	按钮/弹簧	-	Black	0,26	X3 0444 02	03 8408 02	E, 12
G1/8	5/2	按钮/弹簧	-	Green	0,26	X3 0445 02	03 8408 02	E, 12
G1/8	5/2	按钮/弹簧	-	Red	0,26	X3 0446 02	03 8408 02	E, 12
G1/8	5/2	按钮(掌型)/弹簧	-	Red	0,40	X3 0386 02	03 8408 02	E, 15
G1/8	5/2	按钮(掌型)/弹簧	-	Green	0,40	X3 0387 02	03 8408 02	E, 15
G1/8	5/2	按钮(掌型)/弹簧	-	Black	0,40	X3 0388 02	03 8408 02	E, 15
G1/8	5/2	按钮(带罩)/弹簧	-	Black	0,32	X3 0454 02	03 8408 02	E, 13
G1/8	5/2	按钮(带罩)/弹簧	-	Green	0,32	X3 0455 02	03 8408 02	E, 13
G1/8	5/2	按钮(带罩)/弹簧	-	Red	0,32	X3 0456 02	03 8408 02	E, 13
G1/8	5/2	按钮/先导式	-	Black	0,34	X3 0448 02	03 8408 02	G, 12
G1/8	5/2	按钮/先导式	-	Green	0,34	X3 0460 02	03 8408 02	G, 12
G1/8	5/2	按钮/先导式	-	Red	0,34	X3 0461 02	03 8408 02	G, 12
G1/8	5/2	凸钮, 推凸钮, 拉	-	Black	0,28	X3 0465 02	03 8408 02	E, 26
G1/8	5/2	急停按钮/钮环	-	Red	0,54	X3 0468 02	03 8473 02	E, 16
G1/8	5/2	按钮(掌型)/钥匙	-	Red	0,48	X3 0375 02 801	03 8408 02	E, 17
G1/8	5/2	杠杆/弹簧	-	Black	0,40	X3 0478 02	03 8408 02	E, 22
G1/8	5/2	杠杆凸钮/弹簧	-	Black	0,35	X3 0466 02	03 8408 02	E, 19
G1/8	5/2	拨钮/拨钮	-	Black	0,27	X3 0443 02	03 8408 02	E, 24
G1/8	5/2	杠杆/杠杆	-	Black	0,40	X3 0477 02	03 8408 02	E, 23
G1/8	5/2	凸钮/凸钮或先导	-	Black	0,32	X3 0464 02	03 8408 02	G, 21
G1/8	5/2	转钮/转钮	-	Black	0,40	X3 0459 02	03 8408 02	E, 27
G1/8	5/2	钥匙/钥匙	-	Chrome	0,47	X3 0458 02 801	03 8408 02	E, 28
G1/8	5/2	脚踏板/弹簧	-	Black	1,12	X3 0482 02	03 8408 02	29
G1/8	5/2	脚踏板/脚踏板	-	Black	1,18	X3 0484 02	03 8408 02	29
G1/8	5/3	杠杆/弹簧/杠杆	APB	Black	0,85	X3 3438 02	03 8408 02	J, 40
G1/8	5/3	杠杆/弹簧/杠杆	COE	Black	0,85	X3 3478 02	03 8408 02	J, 40
G1/8	5/3	杠杆/杠杆/杠杆	APB	Black	0,44	X3 3437 02	03 8408 02	J, 40
G1/8	5/3	杠杆/杠杆/杠杆	COE	Black	0,44	X3 3477 02	03 8408 02	J, 40
G1/4	3/2	按钮/弹簧	-	Black	0,35	03 0604 02	03 8602 02	B, 14
G1/4	3/2	按钮/先导	-	Black	0,42	03 0608 02	03 8612 02	D, 14
G1/4	3/2	杠杆/弹簧	-	Black	0,48	03 0638 02	03 8602 02	B, 31
G1/4	3/2	杠杆/杠杆	-	Black	0,49	03 0637 02	03 8602 02	B, 31
G1/4	3/2	凸钮/凸钮	-	Black	0,37	03 0625 02	03 8602 02	B, 20
G1/4	3/2	凸钮/凸钮或先导	-	Black	0,41	03 0627 02	03 8612 02	D, 20
G1/4	3/2	踏板/弹簧	-	Black	1,23	03 0681 02	03 8602 02	29
G1/4	3/2	踏板/踏板	-	Black	1,27	03 0683 02	03 8602 02	29
G1/4	5/2	按钮/弹簧	-	Black	0,47	X3 0644 02	03 8602 02	F, 14
G1/4	5/2	按钮/先导	-	Black	0,54	X3 0648 02	03 8612 02	H, 14
G1/4	5/2	杠杆/弹簧	-	Black	0,60	X3 0678 02	03 8602 02	E, 31
G1/4	5/2	杠杆/杠杆	-	Black	0,61	X3 0677 02	03 8602 02	E, 31
G1/4	5/2	凸钮/凸钮	-	Black	0,49	X3 0665 02	03 8602 02	29
G1/4	5/2	踏板/弹簧	-	Black	1,33	X3 0682 02	03 8602 02	29
G1/4	5/2	踏板/踏板	-	Black	1,39	X3 0684 02	03 8602 02	J, 40
G1/4	5/3	杠杆/弹簧/杠杆	APB	Black	1,06	X3 3638 02	03 8602 02	J, 40
G1/4	5/3	杠杆/弹簧/杠杆	COE	Black	1,06	X3 3678 02	03 8602 02	J, 40
G1/4	5/3	杠杆/杠杆/杠杆	APB	Black	0,65	X3 3637 02	03 8602 02	J, 40
G1/4	5/3	杠杆/杠杆/杠杆	COE	Black	0,65	X3 3677 02	03 8602 02	J, 40

APB=所有气口堵塞 COE=中位通排气口

控制阀

Super X

手动和机动润滑

管式

3/2, 5/2 & 5/3, G¹/₈, G¹/₄

电气型操作阀

气口规格	阀位功能	工作方式	重量	型号	维修件	图号
G1/8	3/2	操作装置/弹簧	0,175	03 0295 02	03 8408 02	A, 32
G1/8	5/2	电气行操作装置/弹簧	0,250	X3 0395 02	03 8408 02	E, 33

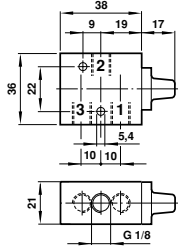
操作阀使用的电气型执行器

工作方式	类型	颜色	型号	图号
按钮(掌型)/弹簧	瞬时动作	红	M/P 34840/R	34
按钮(掌型)/弹簧	瞬时动作	绿	M/P 34840/G	34
按钮(掌型)/弹簧	瞬时动作	黑	M/P 34840/N	34
按钮(带罩)/弹簧	瞬时动作	红	M/P 34841/R	35
按钮(带罩)/弹簧	瞬时动作	绿	M/P 34841/G	35
按钮(带罩)/弹簧	瞬时动作	黑	M/P 34841/N	35
按钮(菇型)/弹簧	瞬时动作	红	M/P 34842/R	36
按钮(菇型)/弹簧	瞬时动作	绿	M/P 34842/G	36
按钮(菇型)/弹簧	瞬时动作	黑	M/P 34842/N	36
开关/开关	持续动作	-	M/P 34846	38
转钮/转钮	持续动作	-	M/P 34843	39
钥匙/钥匙	持续动作	-	M/P 34845	37

执行器端部详细尺寸见下页

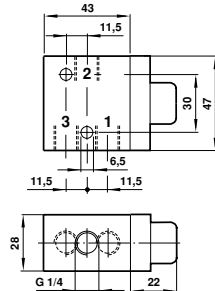
G1/8, 3/2弹簧复位, 基本壳体

(A)



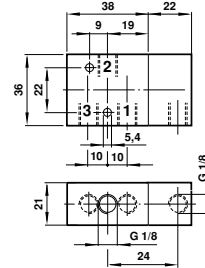
G1/4, 3/2弹簧复位, 基本壳体

(B)



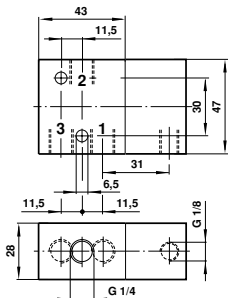
G1/8, 3/2气动先导复位, 基本壳体

(C)



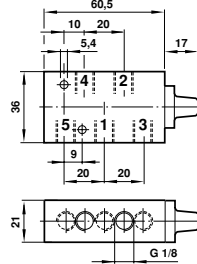
G1/4, 3/2气动先导复位, 基本壳体

(D)



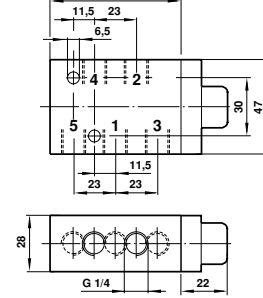
G1/8, 5/2弹簧复位, 基本壳体

(E)



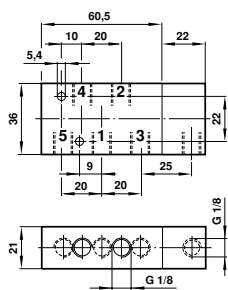
G1/4, 5/2弹簧复位, 基本壳体

(F)



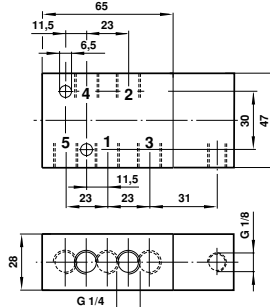
G1/8, 5/2气动先导复位, 基本壳体

(G)



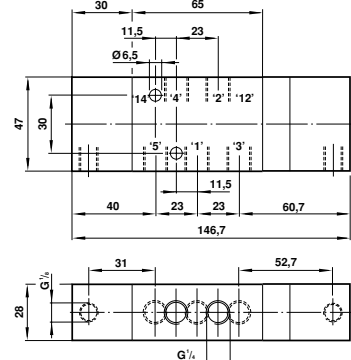
G1/4, 5/2气动先导复位, 基本壳体

(H)



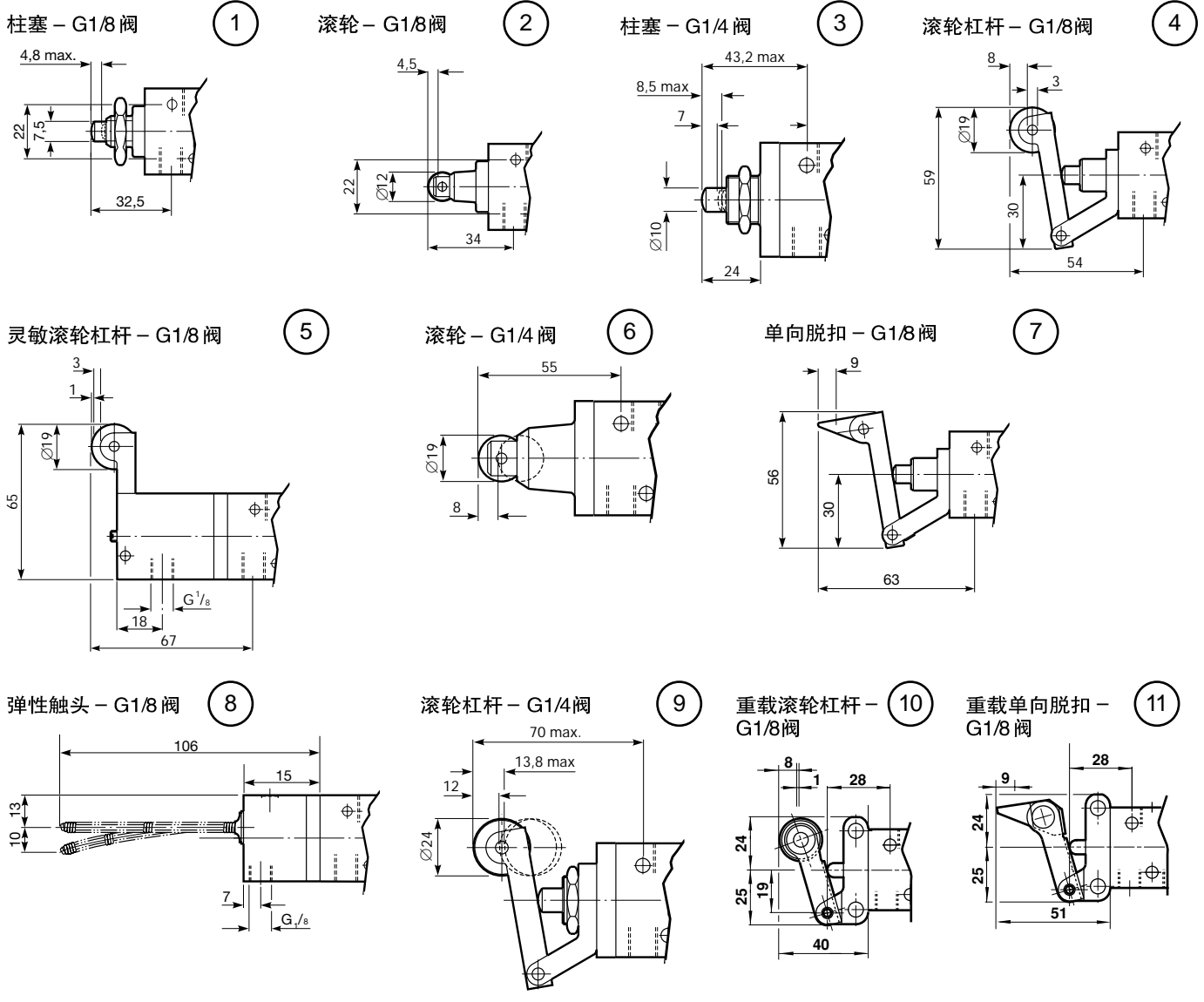
G1/4, 5/3弹簧复位, 基本壳体

(J)

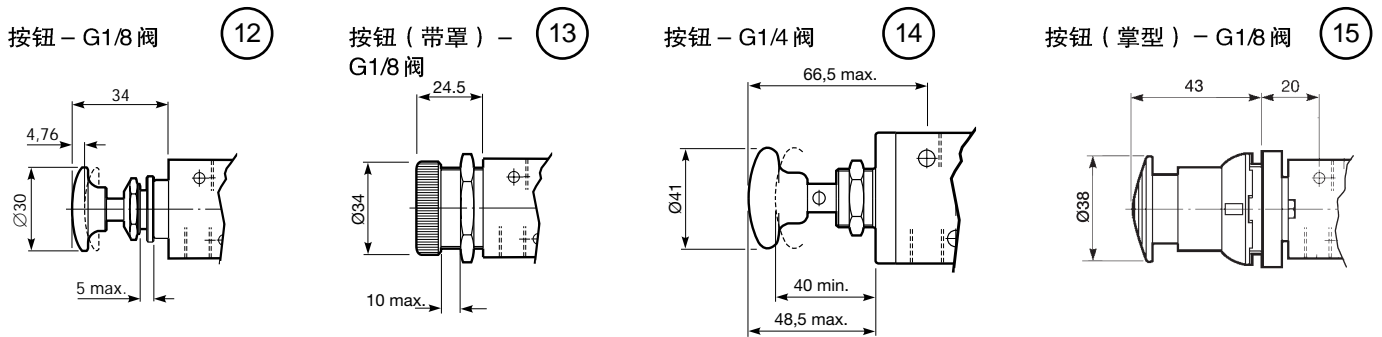


Super X
手动和机动控制
现场应用
3/2, 5/2 & 5/3, G¹/₈, G¹/₄

机控阀操作装置



手动阀操作装置



控制阀

Super X

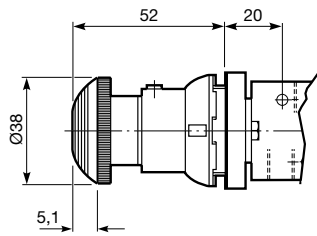
手动和机动润滑

管式

3/2, 5/2 & 5/3, G¹/₈, G¹/₄

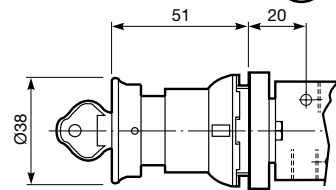
手动阀操作装置

急停阀 - G¹/₈ 阀



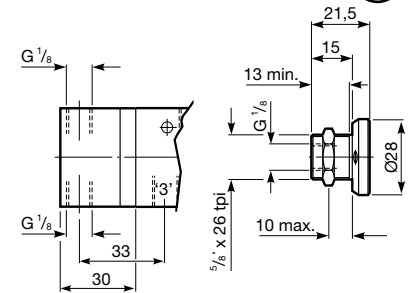
16

按钮/钥匙 - G¹/₈ 阀



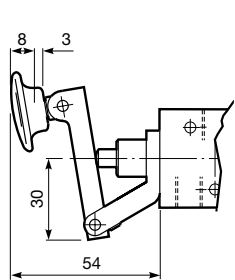
17

灵敏按钮 - G¹/₈ 阀



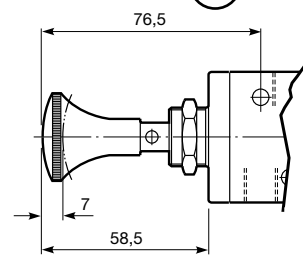
18

杠杆/凸钮 - G¹/₈ 阀



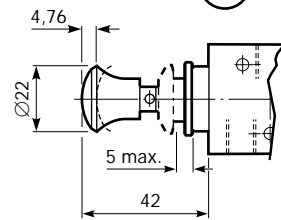
19

凸钮 - G¹/₄ 阀



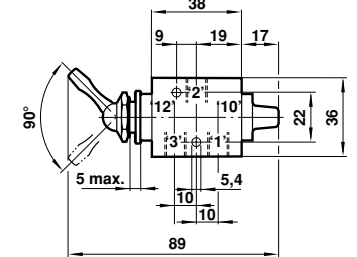
20

凸钮 - G¹/₈ 阀



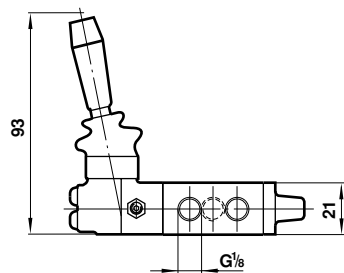
21

按钮控制弹簧复位阀 - G¹/₈ 阀



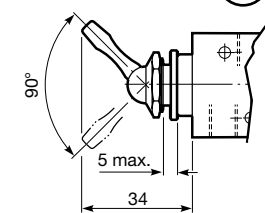
22

杠杆控制弹簧复位阀 - G¹/₈ 阀



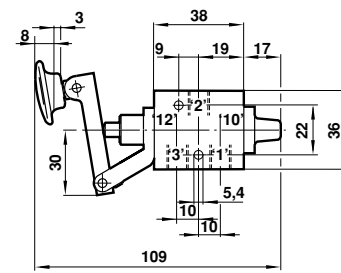
23

按钮开关 - G¹/₈ 阀



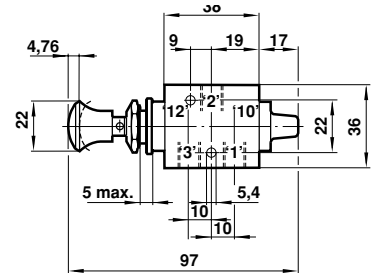
24

杠杆控制弹簧复位阀 - G¹/₈ 阀



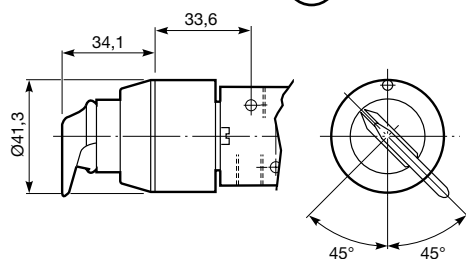
25

凸钮控制凸钮复位阀 - G¹/₈ 阀



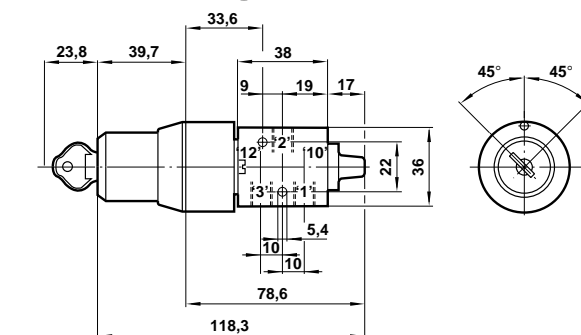
26

转钮 - G¹/₈ 阀



27

钥匙 - G¹/₈ 阀



28

Super X

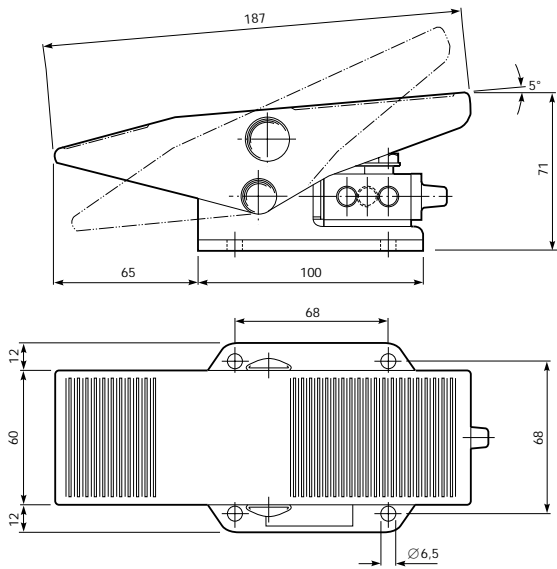
手动和机动润滑

管式

3/2, 5/2 & 5/3, G¹/₈, G¹/₄

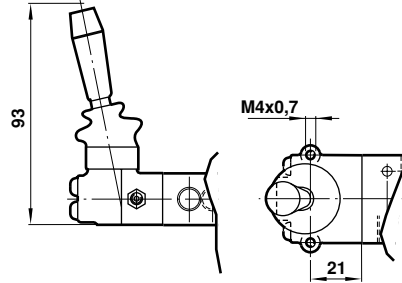
脚踏板 - G¹/₈-G¹/₄ 阀

29



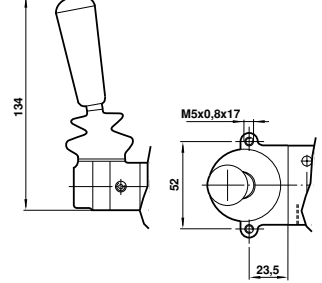
杠杆 - G¹/₈ 阀

30



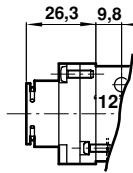
杠杆 - G¹/₄ 阀

31



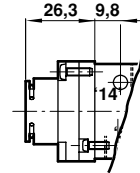
G¹/₈, 3/2 转接阀
弹簧复位

32



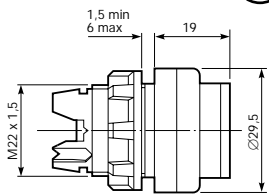
G¹/₈, 5/2 转接阀
弹簧复位

33



按钮 (掌型) 操作

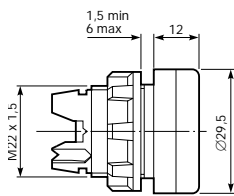
34



操作力: 50 N, 保护等级 IP 65
面板安装孔 Ø22.5mm

按钮 (带罩) 操作

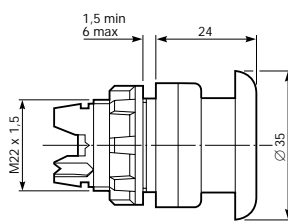
35



操作力: 50 N
面板孔: Ø22.5mm
面板最大厚度: 6mm

按钮 (菌形) 操作

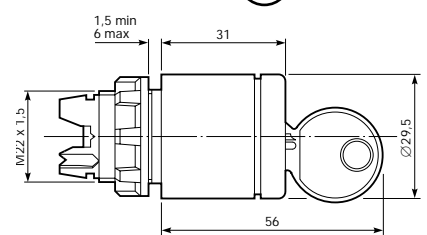
36



操作力: 6.8 N
面板孔: Ø22.5mm
面板最大厚度: 6mm

钥匙控制 钥匙复位

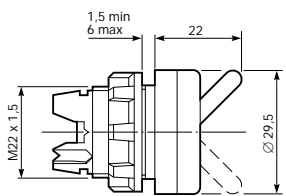
37



操作力: 6.8 N
面板孔: Ø22.5mm

按钮开关操作

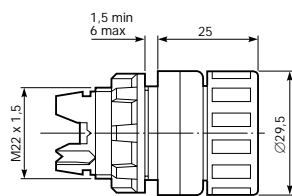
38



操作力: 40 N 面板孔: Ø22.5mm
面板最大厚度: 6mm

按钮

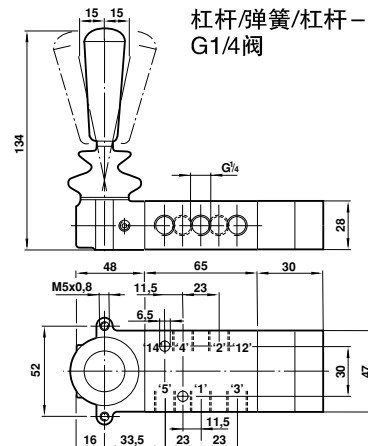
39



操作力: 6.8 N 面板孔: Ø22.5mm
面板最大厚度: 6mm

杠杆/弹簧/杠杆 -
G¹/₄ 阀

40



操作力: 12 N 面板孔: Ø31 mm
面板最大厚度: 8mm