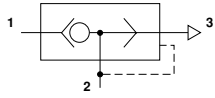


控制阀

T70, S/511, S/513, S/514系列

快速排气阀

1/8 ... 1/2" BSP



索引号
288 01

特征

- 可使贮气筒和气缸快速排气
- 允许气缸达到较高速度
- 结构简单紧凑
- 工作很安全

技术参数

介质:

经过滤的润滑和非润滑压缩空气

工作压力:

0.5~10bar(T70)

0.7~10bar(S/511)

0.7~7bar(S/513, S/514)

环境温度:

-20°C~+80°C

在低于+2°C条件下使用时, 请向本公司技术服务部咨询

材料

本体和端盖: 锌合金

(T70*1800&T70*2800, S/513)

铝合金(T70*3800&T70*4800, S/511, S/514)

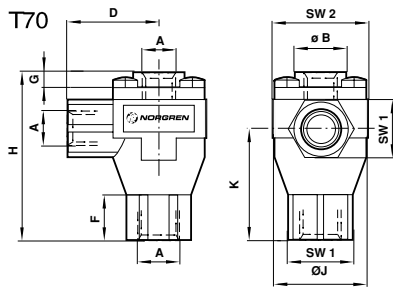
密封件: 丁腈橡胶(T70)聚氨脂(S/51*)

O形圈: 丁腈橡胶

消音元件: 多孔塑料(S/513, S/514)

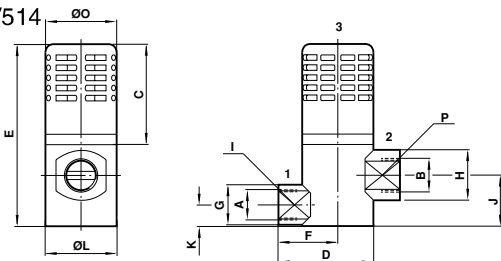
气口规格	流量(1 ... 2)**		流量(2 ... 3) kg			型号	维修件 (仅密封件)
	C*	Cv**	C*	Cv**			
G1/8	3,8	0,9	7,3	1,8	0,15	T70C1800	T70C1800K0
G1/4	7,7	1,9	10	2,5	0,13	T70C2800	T70C2800K0
G3/8	15,5	3,8	22,5	5,5	0,21	T70C3800	T70C3800K0
G1/2	21,5	5,3	24	5,9	0,19	T70C4800	T70C4800K0
G1/2	5,7	1,9	44	10,8	0,31	S/511	QS/511/00‡
G1/4	3,9	0,8	11	2,7	0,25	S/513	QS/510/00‡
G1/2	5,7	1,9	32	7,8	0,35	S/514	QS/511/00‡

* C = dm³/s.bar ** Cv = US gal/min *** 流量系数在6bar进口压下测得。‡ 包括密封件和消音器。



	A	Ø B	D	F	G	H	Ø J	K	SW1	SW2
T70C1800	G 1/8	19	28	15,5	3,5	53	29	35,5	19	30
T70C2800	G 1/4	19	28	15,5	3,5	53	29	35,5	19	30
T70C3800	G 3/8	30	40	15,5	4	73,5	46	48	30	46
T70C4800	G 1/2	30	40	15,5	4	73,5	46	48	30	46

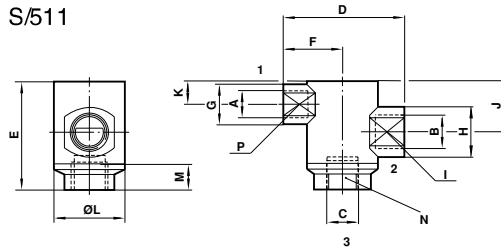
S/513, S/514



	A	B	C	D	E	F	G	H	I	J	K	ØL	ØO	P
S/513 G1/4*	G3/8	47,5	58	86,5	29	18,0	23	23	23	10	34,0	34	21	
S/514 G1/2*	G3/4	63,0	100	134,0	50	28,5	35	36	48	17	47,5	59	30	

* ISO 228/1

S/511



	A	B	C	D	E	F	G	H	I	J	K	ØL	M	N	P
S/511 G1/2*	G3/4	G3/4*	100	86	50	28,5	35	36	48	17	47,5	15,0	32	30x	

* ISO 228/1