

## T55/T56系列

### 单向阀

### 管式

M5, 1/8, 1/4, 3/8, 1/2"



### 特征

只允许压缩空气单向流动

简单可靠

免装消音器

低开启压力

T56外直螺纹接头带一个'O'形密封圈

形密封圈

### 技术参数

介质: 经过滤的润滑或非润滑压缩空气

空气

工作压力范围: 0.1~10bar

工作环境温度:

-20°C~+80°C

在低于+2°C条件下使用时, 请向本公司技术服务部咨询

### 材料

本体: 铝 (T55), 黄铜 (T56)

O形圈: 丁腈橡胶

阀: POM

弹簧: 不锈钢

注: 高温型采用氟橡胶密封件

### 变型

T51系列管式插入式单向阀, 参见上一頁。S/520系列高温用重载单向阀参见第267頁。



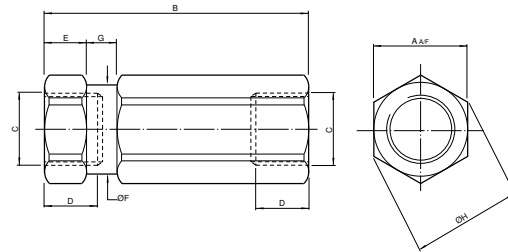
索引号  
283 01

### T55

气口规格	流量系数		开启压力	kg	型号公制			
	C*	Cv**				BSPB	BSPT	NPT
M5	0,8	0,19	0,05	0,010	T55MO500			
1/8	2,4	0,59	0,05	0,015		T55C1800	T55B1800	T55A1800
1/4	5,5	1,35	0,05	0,025		T55C2800	T55B2800	T55A2800
3/8	9,0	2,20	0,05	0,060		T55C3800	T55B3800	T55A3800
1/2	15,0	3,70	0,05	0,080		T55C4800	T55B4800	T55A4800

\* C单位为dm³/(s.bar) \*\* Cv单位为美加仑/分钟

### T55



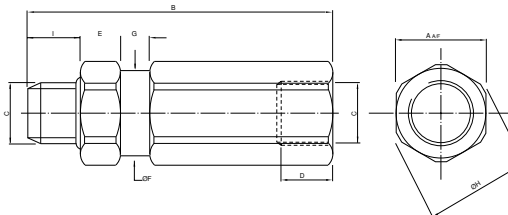
	A	B	C	D	E	F	G	H
T55MO500	11	27,5	M5	5	4	10,7	3	12
T55A1800	14	42,5	1/8	-	7	13,7	4	15
T55B1800	14	42,5	1/8	-	7	13,7	4	15
T55C1800	14	42,5	1/8	7	7	13,7	4	15
T55A2800	17	54	1/4	-	8	16,7	5	18,5
T55B2800	17	54	1/4	-	8	16,7	5	18,5
T55C2800	17	54	1/4	10,5	8	16,7	5	18,5
T55A3800	24	63	3/8	-	9	23,7	7	26
T55B3800	24	63	3/8	-	9	23,7	7	26
T55C3800	24	63	3/8	12	9	23,7	7	26
T55A4800	27	77	1/2	-	12	26,7	10	30
T55B4800	27	77	1/2	-	12	26,7	10	30
T55C4800	27	77	1/2	15	12	26,7	10	30

### T56

气口规格	流量系数		开启压力	kg	型号公制			
	C*	Cv**				BSPB	BSPT	NPT
M5	0,55	0,19	0,05	0,018	T56MO500			
1/8	2,4	0,59	0,05	0,045		T56C1800	T56B1800	T56A1800
1/4	5,0	1,23	0,05	0,080		T56C2800	T56B2800	T56A2800

\* C单位为dm³/(s.bar) \*\* Cv单位为美加仑/分钟

### T56



	A	B	C	D	F	G	H	I
T56MO500	11	31,8	M5	5	10,7	3	12	4,3
T56A1800	14	49	1/8	-	13,7	4	15	9,5
T56B1800	14	49	1/8	-	13,7	4	15	9,5
T56C1800	14	45	1/8	7	13,7	4	15	5,5
T56A2800	17	62,5	1/4	-	16,7	5	18,5	14,3
T56B2800	17	59	1/4	-	16,7	5	18,5	11
T56C2800	17	56,2	1/4	10,5	16,7	5	18,5	8