

控制阀

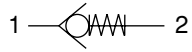
T51, T52和T53系列

插入式单向阀

管式

Ø 4, 6, 8, 10, 12 mm管外径

Ø 5/32", 3/16", 1/4", 5/16", 1/2" 英寸管外径



特征

低开启压力

采用塑料黄铜复合可松夹环、保证紧凑和便于装配

具有耐热特性的彩色编码选项

锥螺纹涂有非聚四氟乙烯密封较

管接头上带模塑安装夹

红色放松套用于公制管子

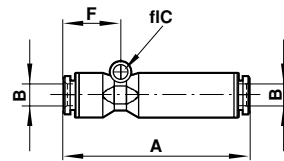
灰色放松套用于英制管子

可靠, 防腐蚀



索引号
282 01

T51



公制 PIF/PIF	型号	英制 PIF/PIF	型号
4 mm	T51P0004	5/32"	T51Y0002
5 mm	T51P0005*	3/16"	T51Y0003*
6 mm	T51P0006	1/4"	T51Y0004
8 mm	T51P0008	5/16"	T51Y0005
10 mm	T51P0010*	3/8"	T51Y0006*
12 mm	T51P0012*	1/2"	T51Y0007*

* 只有夹管接头

技术参数

介质: 经过滤的润滑或非润滑压缩空气

工作压力范围: 0.1~10bar(T51,T52)

0.3~10bar(T53)

-0.1~1bar真空(T51,T52)

工作环境温度: -20°C~+80°C

在低于+2°C条件下使用时, 请向本公司技术服务部咨询

安装方式:

管子/管子PIF, 管子PIF/外螺纹
外螺纹/管子PIF

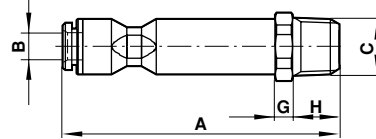
公制

	A	B	F	Ø C
T51P0004	48,8	4	15,5	4,3
T51P0005*	53,1	5	15,2	4,3
T51P0006	55,3	6	16,9	4,3
T51P0008	62,5	8	19,0	4,3
T51P0010*	77,4	10	-	-
T51P0012*	88,4	12	-	-

英制

	A	B	F	Ø C
T51Y0002	49,8	5/32	15,5	4,3
T51Y0003*	53,1	3/16	15,2	4,3
T51Y0004	55,3	1/4	16,9	4,3
T51Y0005	62,5	5/16	19,0	4,3
T51Y0006*	77,4	3/8	-	-
T51Y0007*	88,4	1/2	-	-

T52, T53



公制 PIF/外螺纹		型号	外螺纹	型号	英制 PIF/外螺纹		型号	外螺纹	型号
4mm x M5	T52M0504	M5 x 4mm	T53M0504	5/32" x 1/8"	T52A1802	1/8 x 5/32"	T53A1802		
4mm x 1/8"	T52B1804	1/8 x 4mm	T53B1804	3/16" x 1/8"	T52A1803*	1/8 x 3/16"	T53A1803*		
5mm x 1/8"	T52B1805*	1/8 x 5mm	T53B1805*	3/16" x 1/4"	T52A2803*	1/4 x 3/16"	T53A2803*		
5mm x 1/4"	T52B2805*	1/4 x 5mm	T53B2805*	1/4" x 1/8"	T52A1804	1/8 x 1/4"	T53A1804		
6mm x 1/8"	T52B1806	1/8 x 6mm	T53B1806	1/4" x 1/4"	T52A2804	1/4 x 1/4"	T53A2804		
6mm x 1/4"	T52B2806	1/4 x 6mm	T53B2806	5/16" x 1/8"	T52A1805	1/8 x 5/16"	T53A1805		
8mm x 1/8"	T52B1808	1/4 x 8mm	T53B1808	5/16" x 1/4"	T52A2805	1/4 x 5/16"	T53A2805		

* 只有夹管接头

公制

	A	B	C**	G	H
T52M0504 T53M0504	49,2	4	M5	4	4,3
T52B1804 T53B1804	54,4	4	1/8	4	9,5
T52B1805* T53B1805*	57,9	5	1/8	4	9,5
T52B2805* T53B2805*	59,4	5	1/4	4	11
T52B1806 T53B1806	59,2	6	1/8	4	9,5
T52B2806 T53B2806	60,7	6	1/4	4	11
T52B1808 T53B1808	63,7	8	1/8	4	9,5
T52B2808 T53B2808	65,2	8	1/4	4	11

** BSPT

英制

	A	B	C**	G	H
T52A1802 T53A1802	54,4	5/32	1/8	4	9,5
T52A1803* T53A1803*	57,9	3/16	1/8	4	9,5
T52A2803* T53A2803*	62,7	3/16	1/4	4	14,3
T52A1804 T53A1804	59,2	1/4	1/8	4	9,5
T52A2804 T53A2804	64	1/4	1/4	4	14,3
T52A1805 T53A1805	63,7	1/8	1/8	4	9,5
T52A2805 T53A2805	68,5	1/4	1/4	4	14,3

** NPTF

材料

Ø/D4...Ø/D8

本体: 塑料PBT

密封件: 无硅丁腈橡胶

阀: 塑料PBT

插接头: 黄铜

弹簧: 不锈钢

夹环: 不锈钢BS1440PT2, 等级

301.S21 (规格4, 6, 8)

Ø/D5夹套接头T52和T53系列, 镀

镍黄铜螺纹

Ø/D10...Ø/D12

夹头: 镀镍黄铜

本体: 发黑阳极电化铝

阀和插接头: 铝