

2/2-Wege-Ventile G ¾ – G 1½

vorgesteuerte Magnetventile für die Staubfilterabreinigung
mit Differenzdruck
Gewindeanschluss

Beschreibung (Standardgerät)

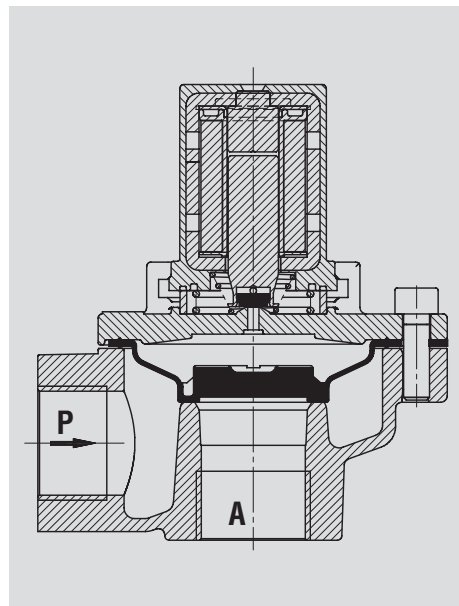
Bauart	mit Differenzdruck schaltendes Membranventil
Schaltfunktion	in Ruhestellung gesperrt
Druckbereich	0,4 – 8 bar
Differenzdruck	0,4 bar erforderlich
Betriebsfluid	neutrale Gase
Fluidtemperatur	–40 °C – max. +85 °C
Umgebungstemperatur	–20 °C – max. +85 °C
Durchflussrichtung	festgelegt
Einbaulage	beliebig, vorzugsweise Magnet senkrecht nach oben

Werkstoffe

Gehäuse	Aluminium
Deckel	Aluminium
Innenteile	Edelstahl
Vorsteuerdichtung	TPU
Membran	TPE
Ventilsitz	Aluminium

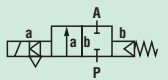
Merkmale

- hohe Durchflussleistung
- serienmäßiger Schalldämpfer
- werkzeugloser Magnetwechsel
- unverlierbare Innenteile
- kurze Schaltzeiten
- wenige Bauteile
- hohe Standzeit
- optional mit NPT-Gewinde
- einteilige Membran



Twist-on®

82960



Kenngrößen

Anschluss	Nennweite mm	Kv-Wert m³/h	Betriebsdruck		Gewicht kg	Bestell-Nummer
			min.	max.		
G ¾	25	18,0	0,4	8	0,50	8296300.8171
G 1	25	22,0	0,4	8	0,47	8296400.8171
G 1½	40	59,0	0,4	8	1,18	8296600.8171

NPT-Anschluss verfügbar: (z.B.) 8296300 in 8297300 ändern

Elektrische Daten

Standardspannung	DC 24 V	AC 24 V 50 Hz 110 V 50 Hz 230 V 50 Hz
Leistungsaufnahme Magnet 8171	DC 12 W	AC Anzug 23 VA Betrieb 8 VA
Einschaltdauer	100 %	
Spannungstoleranz	±10 %	
Schutzart	ohne Gerätesteckdose IP 00 mit Gerätesteckdose IP 65	
Elektrische Ausführung	Aufbau und Prüfung nach DIN VDE 0580	

Hinweise:

Die Leistungsaufnahme wird nach VDE 0580 bei einer Spulentemperatur von +20 °C ermittelt. Bei betriebswarmer DC-Magnetspule verringert sich die Leistungsaufnahme aus physikalischen Gründen um bis zu ca. 30 %

Gerätesteckdose Form A
Gerätesteckdose um 4 x 90° drehbar
Magnet um 3 x 120° drehbar

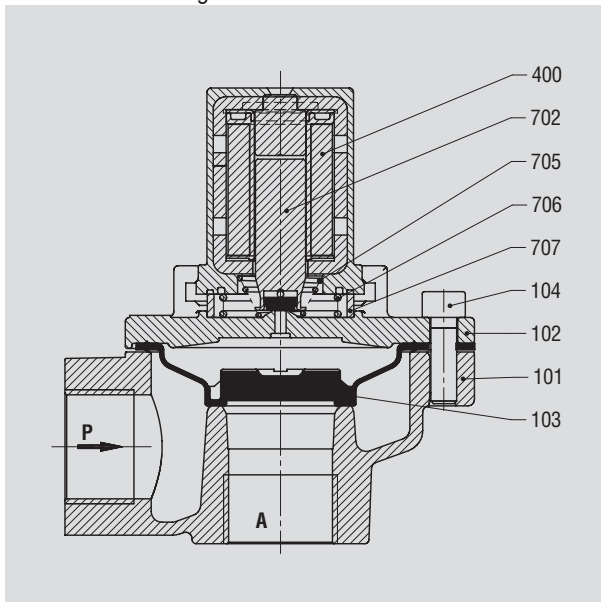
Ventile sind durch entsprechende Maßnahmen vor verschmutzten Fluiden zu schützen.

Zusatzausstattungen

xxxxxxx.8176	Magnet Schutzart – Zone 2/22 - ⊕ II 3 GD EEx nA II T4 T 135 °C
xxxxxxx.8186	Magnet Schutzart – Zone 1/21 - ⊕ II 2 GD EEx me II T4 T 140 °C

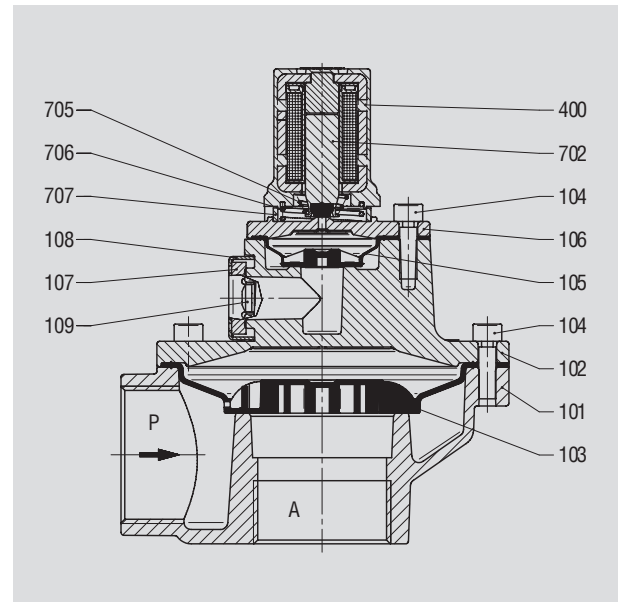
xxxxxxx.8191	Magnet Schutzart – Zone 1/21 - ⊕ II 2 GD EEx me II T3 T 140 °C
--------------	---

Schnittzeichnung 01 Größe G 3/4 bis G 1 mit Teilebenennung



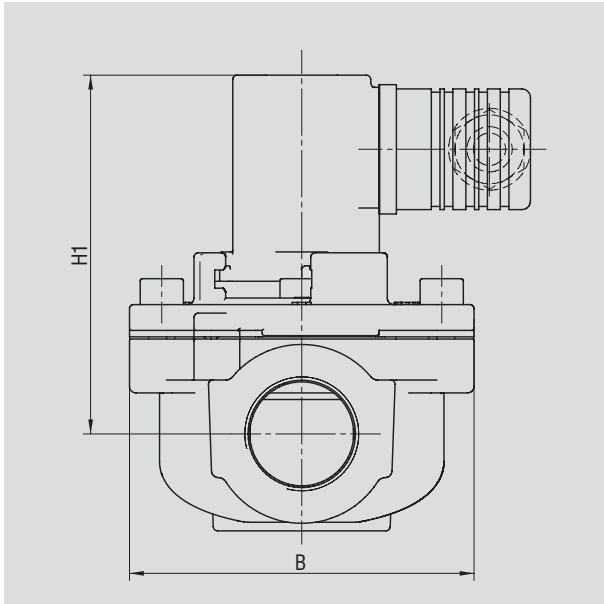
- 101 Ventilgehäuse
- 102 Ventilgehäusedeckel
- *103 Membran
- 104 Zylinderschraube
- *105 Membran
- 106 Ventilgehäusedeckel
- *107 Schalldämpfer
- 108 Schalldämpfergehäuse

Schnittzeichnung 02 Größe G 1 1/2

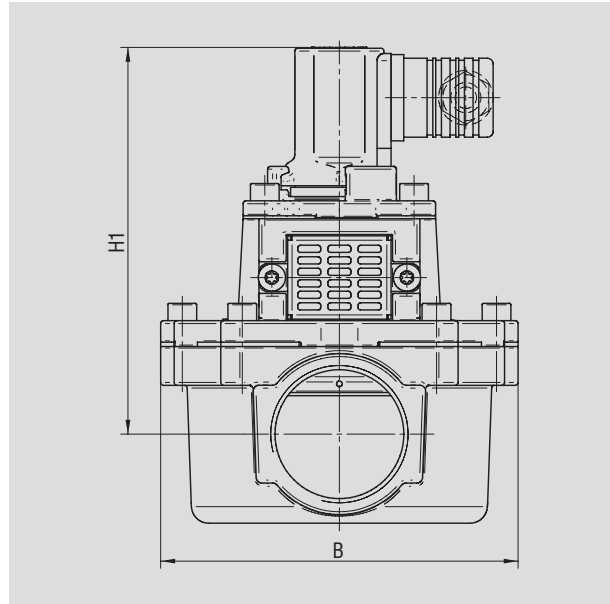


- 109 Zylinderschraube
- 400 Magnetkörper
- *702 Anker
- *705 Druckfeder
- *706 Druckfeder
- *707 Schalldämpfer
- *im Teilesatz enthalten

Maßzeichnung 01
Größe G 3/4 bis G 1
B = max. Tiefe

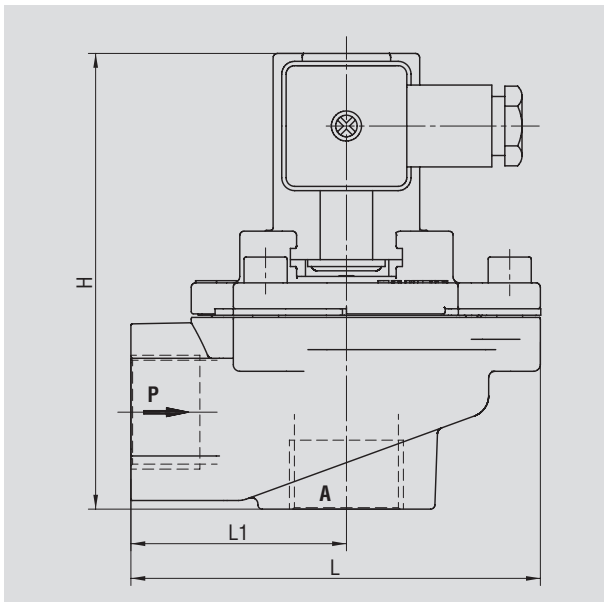


Maßzeichnung 02
Größe G 1 1/2

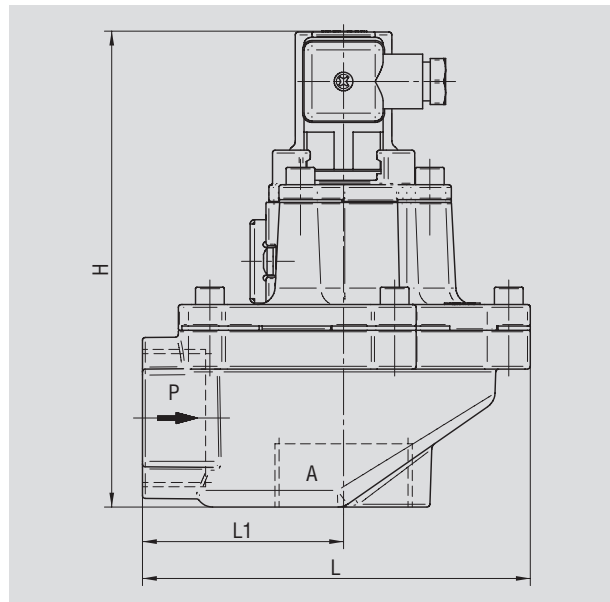


82960

Maßzeichnung 03
Größe G 3/4 bis G 1



Maßzeichnung 04
Größe G 1 1/2



Anschluss	L	L1	B	H	H1
G	mm	mm	mm	mm	mm
3/4	95	50	80,0	105,5	83
1	95	50	80,0	105,5	83
1 1/2	135	70	124,5	166,0	136