



Elettrovalvola 2/2 vie N.C. Comando diretto

21T1BV17-F
÷
21T2BV40-F

PRESENTAZIONE:

E.V. ad azione diretta adatta all'intercettazione dei fluidi compatibili con i materiali costruttivi.

Non è richiesta una pressione minima di funzionamento.

I materiali utilizzati e le prove eseguite garantiscono affidabilità e durata.

IMPIEGO: Automazione
Riscaldamento

RACCORDI: G 1/8 - G 1/4

BOBINE: 8W - Ø 13
BDA - BDS - BSA 155°C (classe F)
BDP 160°C (alta temperatura)
BDF 180°C (classe H)
SDH 180°C (classe H)

INCAPSULAMENTO E ROCCHETTO SONO REALIZZATI CON MATERIALE VERGINE AL 100%.

Pressione massima ammissibile (PS) 30 bar

Temperatura ambiente:

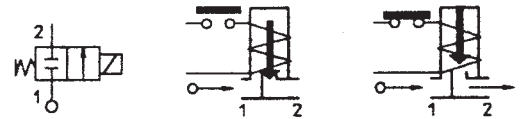
con bobina classe F e alta temperatura - 10°C + 60°C

con bobina classe H - 10°C + 80°C

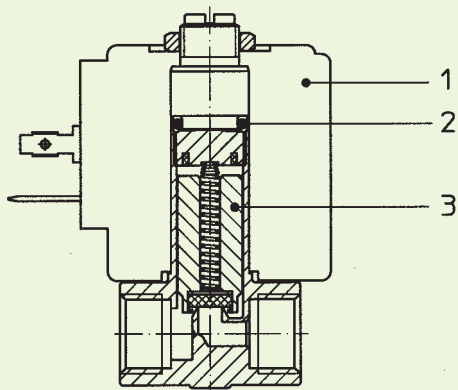


Guarnizioni	Temperatura		Fluidi
V=FKM (elastomero fluorurato)	- 10°C	+140°C	Olii leggeri (2°E), benzina gasolio, olii combustibil (7°E)
B=NBR (nitrile)	- 10°C	+ 90°C	Acqua, aria, gas inerti

Per tenute diverse dal FKM sostituire la lettera "V" con le lettere corrispondenti alle altre tenute. Es. 21T1BB17-F.



Raccordo ISO 228/1	Codice	Viscosità max ammissibile		Ø mm	Kv l/min	Potenza (watt)	Pressione		
		cSt	°E				min bar	M.O.P.D.	
								AC bar	DC bar
G 1/8	21T1BV17-F	37	~ 5	1,7	1,5	8	0	30	15
	21T1BV22-F			2,2	2,1			20	10
	21T1BV28-F	53	~ 7	2,8	3,5			12	6
	21T1BV40-F			4	5			6	2
G 1/4	21T2BV17-F	37	~ 5	1,7	1,5	8	0	30	15
	21T2BV22-F			2,2	2,1			20	10
	21T2BV28-F	53	~ 7	2,8	3,5			12	6
	21T2BV40-F			4	5			6	2



MATERIALI:

Corpo	Ottone - UNI EN 12165 CW617N
Cannotto incorporato	Ottone - UNI EN 12165 CW617N
Nucleo fisso	Acciaio inox AISI serie 400
Nucleo mobile	Acciaio inox AISI serie 400
Anello di sfasamento	Rame - Cu 99,9%
Molla	Acciaio inox AISI serie 300
Otturatore	Standard: V=FKM A richiesta: B=NBR
Orificio	Ottone - UNI EN 12165 CW617N

A richiesta:

Connettore	Pg 9 o Pg 11
Conformità connettore	ISO 4400

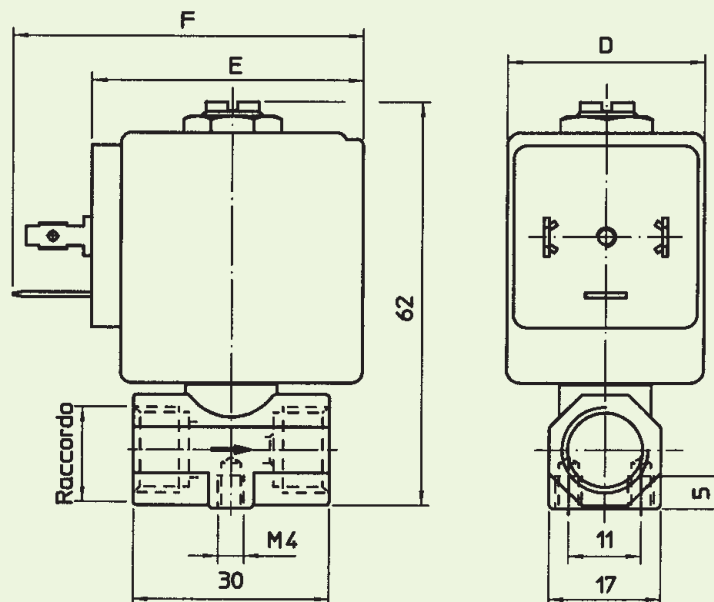
CARATTERISTICHE:

Conformità elettriche	IEC 335
Grado di protezione	IP 65 EN 60529 (DIN 40050) con elettromagnete corredato di connettore.

PARTI DI RICAMBIO:

- 1. Bobina:**
Vedi elenco bobine
- 2. Guarnizione O-Ring:**
Cod. R990023/V
- 3. Assieme nucleo mobile:**
Cod. R450768/V

DIMENSIONI:



Tipo	Raccordo ISO 228/1
21T1BV.....-F	G 1/8
21T2BV.....-F	G 1/4

BOBINA	POTENZA		TIPO	DIMENSIONI		
	Allo spunto VA~	Esercizio VA~		D mm	E mm	F mm
8 W	25	14,5	B	30	42	54
			S	32		