



## Elettrovalvola 2/2 vie N.C. Azione indiretta

21X2KV120

÷

21X4KV250

### PRESENTAZIONE

E.V. ad azione indiretta adatta all'intercettazione dei fluidi compatibili con i materiali costruttivi.

È richiesta una pressione minima di funzionamento di 0,1 bar. I materiali utilizzati e le prove eseguite garantiscono affidabilità e durata.

**IMPIEGO:** Automazione, Chimica,  
Vapore bassa pressione

**RACCORDI:** G 1/2 - G 1

**BOBINE:** 8W - Ø 13  
BDA -BDS - BSA 155°C (classe F)  
BDP 160°C (alta temperatura)  
BDF 180°C (classe H)  
SDH 180°C (classe H)

**INCAPSULAMENTO E ROCCHETTO SONO REALIZZATI  
CON MATERIALE VERGINE AL 100%.**

Pressione massima ammissibile (PS) 25 bar

Temperatura ambiente:

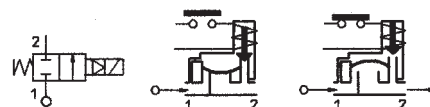
con bobina classe **F** e alta temperatura - 10°C + 60°C

con bobina classe **H** - 10°C + 80°C

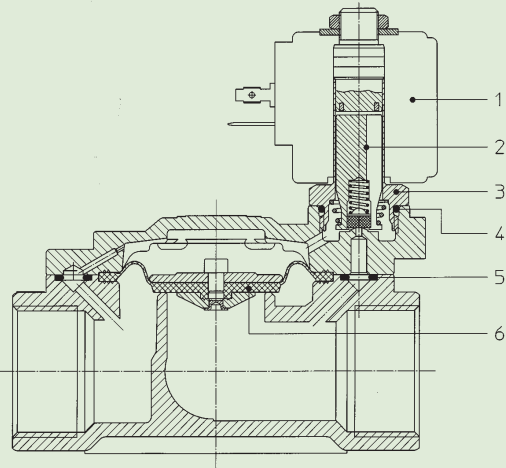
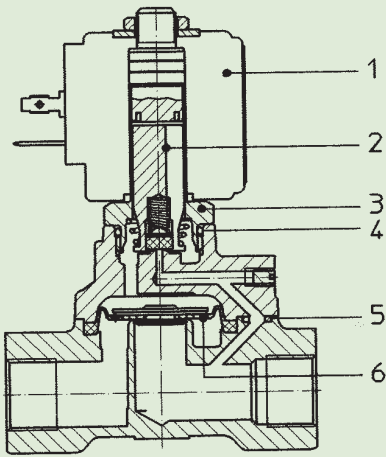


Guarnizioni	Temperatura		Fluidi
<b>V</b> =FKM (elastomero fluorurato)	- 10°C	+140°C	Acqua demineralizzata, prodotti chimici compatibili con gli acciai inossidabili
<b>B</b> =NBR (nitrile)	- 10°C	+ 90°C	Acqua, acqua demineralizzata, prodotti chimici compatibili con gli acciai inossidabili, aria
<b>E</b> =EPDM (etilene-propilene)	- 10°C	+140°C	Acqua, vapore bassa pressione

Per tenute diverse dal FKM sostituire la lettera "V" con le lettere corrispondenti alle altre tenute. Es. 21X2K**B**120.



Raccordo ISO 228/1	Codice	Viscosità max ammissibile		Ø mm	Kv l/min	Potenza (watt)	Pressione			
		cSt	°E				min	M.O.P.D.		
							bar	AC bar	DC bar	
G 1/2	21X2KV120	12	~ 2	12	35	8	0,1	20	20	
G 3/4	21X3KV190			19						130
G 1	21X4KV250			25						160



### MATERIALI:

<b>Corpo</b>	Acciaio inox AISI 316
<b>Cannotto</b>	Acciaio inox AISI serie 300
<b>Nucleo fisso</b>	Acciaio inox AISI serie 400
<b>Nucleo mobile</b>	Acciaio inox AISI serie 400
<b>Anello di sfasamento</b>	Rame dorato
<b>Molla</b>	Acciaio inox AISI serie 300
<b>Otturatore</b>	Standard: V=FKM A richiesta: B=NBR E=EPDM
<b>Orificio</b>	Acciaio inox AISI 316

<b>A richiesta:</b>	Pg 9 o Pg 11
<b>Connettore</b>	ISO 4400

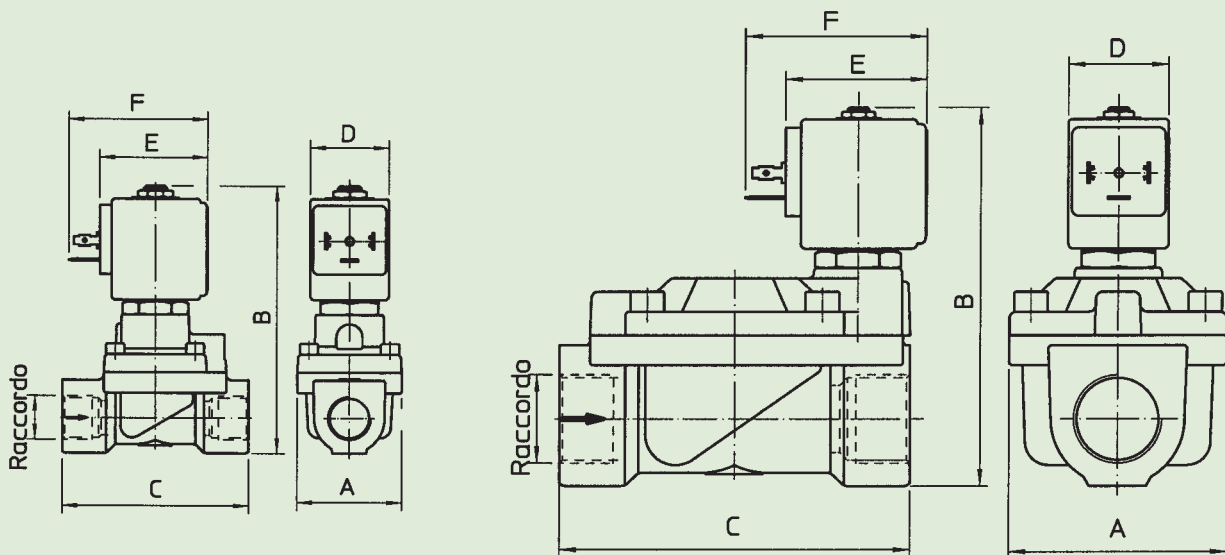
### CARATTERISTICHE:

<b>Conformità elettriche</b>	IEC 335
<b>Grado di protezione</b>	IP 65 EN 60529 (DIN 40050) con elettromagnete corredato di connettore.

### PARTI DI RICAMBIO:

<b>1. Bobina:</b> Vedi elenco bobine	<b>6. Assieme membrana:</b> G 1/2 Cod. R451816/V
<b>2. Assieme nucleo mobile:</b> Cod. R450886/V	G 3/4-G 1 Cod. R450958/V
<b>3. Assieme cannotto senza guarnizione:</b> Cod. R450811	<b>KIT:</b> KT130KV30-H=2+3+4
<b>4. Guarnizione O-Ring:</b> Cod. R990000/V	<b>KIT MANUTENZIONE:</b> G 1/2 KTG0X1KV12=2+5+6
<b>5. Guarnizione O-Ring:</b> G 1/2 Cod. R990003/V G 3/4-G 1 Cod. R990002/V	G 3/4-G 1 KTG0X3KV19=2+5+6

### DIMENSIONI:



Tipo	Raccordo ISO 228/1	A mm	B mm	C mm
21X2KV120	G 1/2	40	103	72
21X3KV190	G 3/4	65	115	104
21X4KV250	G 1			

BOBINA W	POTENZA		TIPO	DIMENSIONI		
	Allo spunto VA ~	Esercizio VA ~		D mm	E mm	F mm
8 W	25	14,5	B	30	42	54
			S	32		